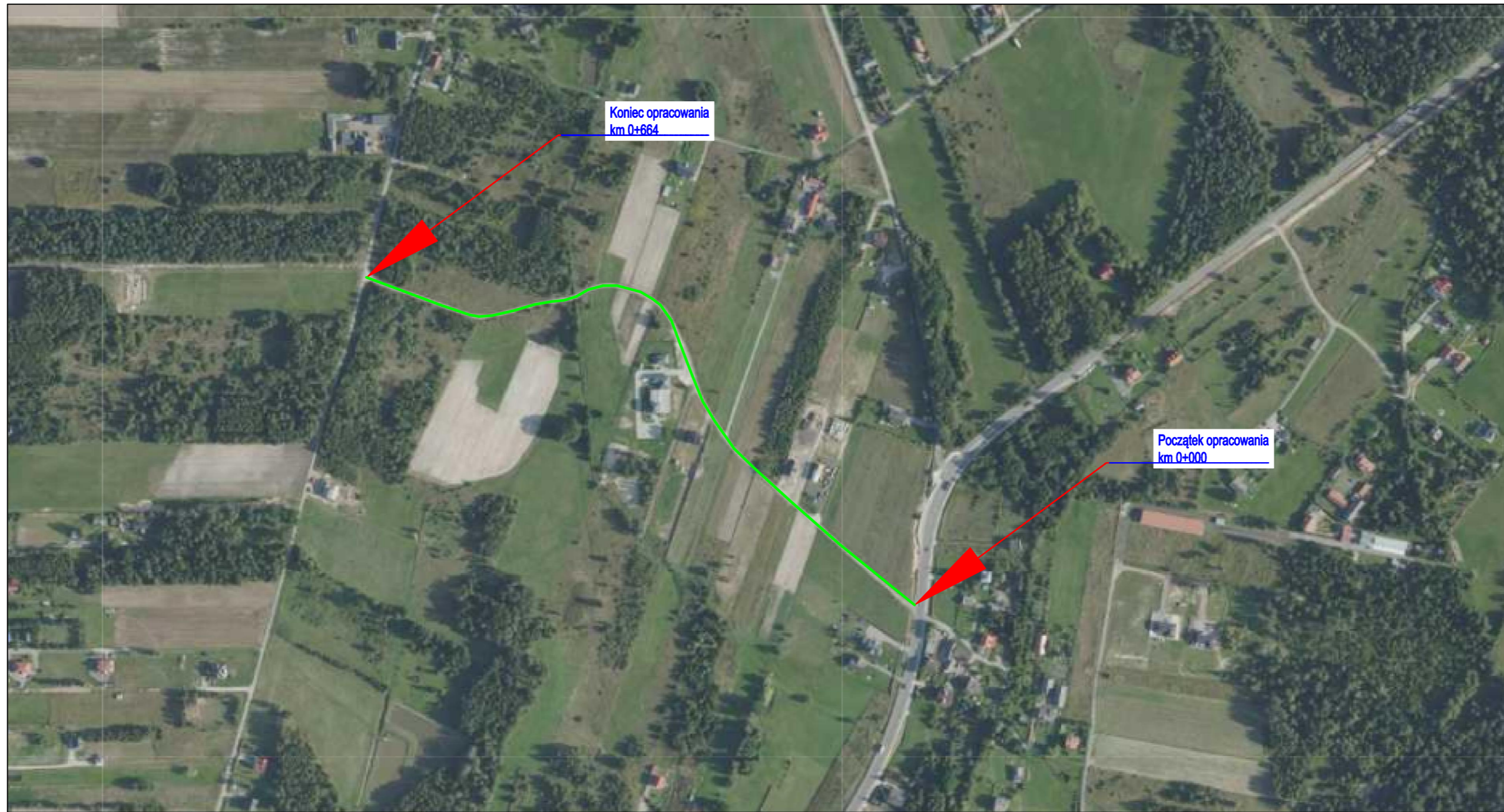



Plan orientacyjny
skala 1:25 000



Inwestor:	 Gmina Bodzentyn ul. Suchedniowska 3 26-010 Bodzentyn	Biuro projektowe:	Geo-Projekt Invest Sp. z o. o. ul. Urzędowska 139 23-200 Krasnik
Nazwa opracowania/Nazwa obiektu budowlanego: Przebudowa drogi gminnej w msc. Św. Katarzyna wraz z odwodnieniem od km 0+000 do km 0+664 (ZADANIE 1)			
Adres obiektu budowlanego:		Miasto/Miejscowość: Św. Katarzyna, Gm. Bodzentyn	Powiat: kielecki
Część:		obr. 0022 – Św. Katarzyna	
Funkcja:		Województwo: świętokrzyskie	
Branża:		Skala: 1:25 000	
Projektant:		Podpis:	
Nazwa rysunku:		Branża: Drogowa	
rysunku:		Projektant: mgr inż. Daniel Kędziński	
rysunku:		Data: 09.2021	
rysunku:		Nazwa rysunku: ORIENTACJA	
rysunku:		Data: 09.2021	
rysunku:		Nr rys. 0.1	
rysunku:		Wersja: 01	