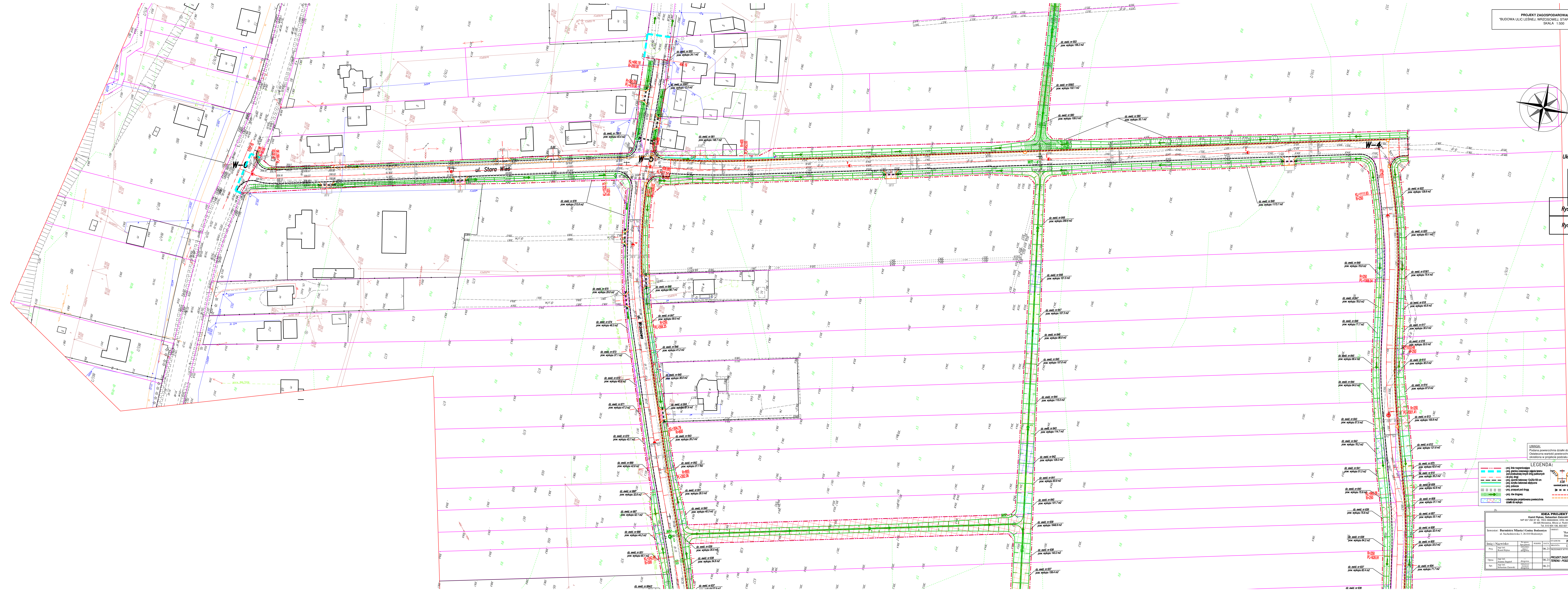


Układ arkuszy

Rys. nr 2.1  
Rys. nr 2.2  
Rys. nr 2.3



UWAGA:  
Powierzchnia powiększona dwukrotnie do wykupu jest wartością przybliżoną.  
Ostateczna wartość powierzchni działki do wykupu zostanie określona w projekcie podziału działek.

LEGENDA:					
(Symbol)	próg linii rozgraniczającej	(Symbol)	próg linii rozgraniczającej	(Symbol)	próg linii rozgraniczającej
(Symbol)	próg granicy cmentarza ogólnego	(Symbol)	próg granicy cmentarza ogólnego	(Symbol)	próg granicy cmentarza ogólnego
(Symbol)	próg granicy cmentarza ogólnego	(Symbol)	próg granicy cmentarza ogólnego	(Symbol)	próg granicy cmentarza ogólnego
(Symbol)	próg granicy cmentarza ogólnego	(Symbol)	próg granicy cmentarza ogólnego	(Symbol)	próg granicy cmentarza ogólnego
(Symbol)	próg granicy cmentarza ogólnego	(Symbol)	próg granicy cmentarza ogólnego	(Symbol)	próg granicy cmentarza ogólnego
(Symbol)	próg granicy cmentarza ogólnego	(Symbol)	próg granicy cmentarza ogólnego	(Symbol)	próg granicy cmentarza ogólnego
(Symbol)	próg granicy cmentarza ogólnego	(Symbol)	próg granicy cmentarza ogólnego	(Symbol)	próg granicy cmentarza ogólnego
(Symbol)	próg granicy cmentarza ogólnego	(Symbol)	próg granicy cmentarza ogólnego	(Symbol)	próg granicy cmentarza ogólnego
(Symbol)	próg granicy cmentarza ogólnego	(Symbol)	próg granicy cmentarza ogólnego	(Symbol)	próg granicy cmentarza ogólnego

IDEA PROJEKT			
Kamień Piekny, Sebastian Zajączkowski Sp. z o.o. ul. Światowa 13, 26-110 Białystok			
INWESTOR: Burmistrz Miasta i Gminy Budziszewo ul. Światowa 13, 26-110 Budziszewo			
PROJEKTANT: P.B.N. ul. Światowa 13, 26-110 Białystok			
OBJEKT: "Budowa ul. Leśnej, Włoszowej, Stara Wieś w msc. Wilków"			
SKALA: 1:500			
NR RYS.: 2.2			
PROJEKT ZAGOSPODAROWANIA TERENU - PLAN DZIAŁEK			